

> 5 juillet - 21 septembre 2014

## Didier RITTENER

*Tout ce qui était directement vécu est devenu simple représentation*

Commissaire :  
Garance Chabert

samedi 5 juillet à partir de 18h,  
\_ vernissage

samedi 20 septembre à 17h,  
\_ inauguration de la  
façade Nord de la Villa,  
\_ fête des adhérents,  
\_ les Journées Européennes du  
Patrimoine

dimanche 21 septembre,  
\_ les Journées Européennes du  
Patrimoine,  
\_ fin de l'exposition

18 juillet à 18h en présence de  
Didier Rittener - 26 août à 18h  
et 12 septembre à 12h,  
\_ visites dialoguées\*

\*6 euros, gratuit pour les adhérents

Depuis 2001, le travail de Didier Rittener s'appuie sur un répertoire d'images prélevées sans souci de hiérarchie, de généalogie, ni de chronologie dans la culture populaire et savante, classique et moderne, l'histoire de l'art notamment. Ses « emprunts » sont d'abord passés au filtre du dessin noir et blanc, et susceptibles de toutes les manipulations possibles : déformation, collage, effacements partiels etc. Ce corpus, intitulé « Libre de droits », réunit aujourd'hui environ 400 dessins de format A4 sur papier calque, qui chacun peut ensuite être adapté à différents formats et supports – sculpture, dessin mural, papier peint, photographies etc.

Tournés vers le parc, deux nouveaux muraux, dérivés de formes géométriques de Malevitch, qui inspire de longue date le travail de Didier Rittener, ont été produits pour l'exposition et à l'échelle de l'architecture. Le premier, dans la véranda, intitulé « Tout ce qui était directement vécu est devenu simple représentation », donne sous forme d'énigme une tonalité d'ensemble à l'exposition. Au mois de juillet sera réalisée une autre oeuvre murale de très grande dimension au graphite avec effet de perspective sur la façade de la Villa du Parc, oeuvre qui sera inaugurée en septembre et sera installée sur le centre d'art contemporain pour plusieurs années. Ces muraux de tailles et techniques différentes produits pour la Villa du Parc soulignent la maîtrise de l'artiste et son intérêt pour l'*in situ* et agissent comme un cadre architectural au parcours proposé dans les salles.

Une sélection d'une quarantaine de dessins « Libre de droits » est présentée dans la grande salle en début d'exposition comme autant d'indices possibles du déploiement d'oeuvres aux multiples dimensions et techniques dans toute la Villa du Parc.

Paysages figuratifs, trames abstraites, jeux de langages se conjuguent et s'envisagent comme autant de déplacements successifs dans le corpus et de salle en salle. Les allers-retours d'une figuration à l'autre d'après des motifs communs qui se reconfigurent sont au coeur du travail de Didier Rittener et s'appréhendent par ricochets dans l'exposition. L'accrochage est ainsi construit sur des effets de réminiscences entre les oeuvres à travers l'espace et aussi dans le temps puisque sont réunis des travaux réalisés à des années d'intervalle.

Rappel aussi de l'exposition précédente à la Villa du Parc, « Le syndrome de Bonnard » organisée au printemps avec le Mamco (Musée d'art moderne et contemporain, Genève), dans laquelle était présentée dans la petite salle du rez-de-chaussée « Wilderness », une sculpture monumentale inspirée d'une peinture de Malevitch appartenant à la collection du Mamco (et visible actuellement au 3<sup>ème</sup> étage du musée genevois\*). En miroir, Didier Rittener a conçu pour la Villa une oeuvre murale nouvelle, « Sgraffito », représentation en plan de la sculpture, qui retrouve sa bidimensionnalité d'origine. « Little Wilderness », une version réduite et en attente de déploiement de la sculpture est cette fois-ci exposée en lieu et place de celle-ci, poursuivant le jeu d'échos d'oeuvre en oeuvre et d'exposition en exposition.

Aux dynamiques combinaisons de motifs géométriques et grilles modernistes empruntant à Robert Delaunay, Piet Mondrian ou Peter Halley font face des paysages silencieux vidés de toute présence et extraits d'univers hétéroclites traités avec classicisme (« le Printemps » de Boticelli, le paysage inaugural du film « 2001, l'odyssée de l'espace », « la libération d'Andromède » de Piero di Cosimo). Didier Rittener utilise la technique du transfert, qui se retrouve dans nombre de ses œuvres, et qui consiste après avoir scanné un dessin libre de droits, l'avoir agrandi et imprimé sur des feuilles A3, à les reporter sur le support final au trichloréthylène.

Le verre, matériau faussement transparent dans la présentation du dessin, intervient aussi chez Rittener dans les marges et prend une autonomie certaine. Superposés, des verres de récupération abîmés deviennent sculpture, permettent une nouvelle série d'images de lignes brisées en transfert, ou s'associent discrètement à l'image murale de glacier à l'étage.

Mises à plat, filtrées, reproduites, transférées, les dessins-images de Didier Rittener acquièrent une dimension spectrale tout en gardant une matérialité vibrante. « Essayer encore, rater encore, rater mieux » édition picturale d'une phrase de Beckett où chacune des 125 images est unique, est un signe supplémentaire du processus conceptuel de réitération et de déréalisation de l'image dans l'oeuvre de Didier Rittener.

\* « Wilderness » de Didier Rittener est exposée actuellement au 3<sup>ème</sup> étage du Mamco du 25 juin au 21 septembre 2014.

## VÉRANDA

1. *Tout ce qui était directement vécu est devenu simple représentation*  
deuxième version, 2014  
Graphite et acrylique sur mur, 267 x 630 cm

## GRANDE SALLE

### 2. Dessins *Libre de droits*

111 - *Libre de droits*, 2003  
crayon gris sur calque, 29,7 x 21 cm

187 - *Libre de droits*, 2005  
crayon gris sur calque, 29,7 x 21 cm

197 - *Libre de droits*, 2006  
crayon gris sur calque, 29,7 x 21 cm

215 - *Libre de droits*, 2007  
crayon gris sur calque, 21 x 29,7 cm

235 - *Libre de droits*, 2007  
crayon gris sur calque, 21 x 29,7 cm

249 - *Libre de droits*, 2008  
crayon gris sur calque, 21 x 29,7 cm

267 - *Libre de droits*, 2008  
crayon gris sur calque, 29,7 x 21 cm

113 - *Libre de droits*, 2003  
crayon gris sur calque, 29,7 x 21 cm

269 - *Libre de droits*, 2009  
crayon gris sur calque, 21 x 29,7 cm

273 - *Libre de droits*, 2009  
crayon gris sur calque, 29,7 x 21 cm

283 - *Libre de droits*, 2009  
crayon gris sur calque, 29,7 x 21 cm

266 - *Libre de droits*, 2008  
crayon gris sur calque, 21 x 29,7 cm

285 - *Libre de droits*, 2009  
crayon gris sur calque, 29,7 x 21 cm

288 - *Libre de droits*, 2009  
crayon gris sur calque, 29,7 x 21 cm

293 - *Libre de droits*, 2009  
crayon gris sur calque, 29,7 x 21 cm

300 - *Libre de droits*, 2010  
crayon gris sur calque, 29,7 x 21 cm

308 - *Libre de droits*, 2010  
crayon gris sur calque, 29,7 x 21 cm

309 - *Libre de droits*, 2010  
crayon gris sur calque, 29,7 x 21 cm

310 - *Libre de droits*, 2010  
crayon gris sur calque, 29,7 x 21 cm

311 - *Libre de droits*, 2010  
crayon gris sur calque, 29,7 x 21 cm

315 - *Libre de droits*, 2010  
crayon gris sur calque, 29,7 x 21 cm

321 - *Libre de droits*, 2010  
crayon gris sur calque, 21 x 29,7 cm

322 - *Libre de droits*, 2010  
crayon gris sur calque, 21 x 29,7 cm

323 - *Libre de droits*, 2010  
crayon gris sur calque, 21 x 29,7 cm

326 - *Libre de droits*, 2010  
crayon gris sur calque, 21 x 29,7 cm

303 - *Libre de droits*, 2010  
crayon gris sur calque, 29,7 x 21 cm

338 - *Libre de droits*, 2011  
crayon gris sur calque, 21 x 29,7 cm

341 - *Libre de droits*, 2011  
crayon gris sur calque, 29,7 x 21 cm

346 - *Libre de droits*, 2011  
crayon gris sur calque, 29,7 x 21 cm

347 - *Libre de droits*, 2011  
crayon gris sur calque, 29,7 x 21 cm

348 - *Libre de droits*, 2011  
crayon gris sur calque, 29,7 x 21 cm

349 - *Libre de droits*, 2011  
crayon gris sur calque, 29,7 x 21 cm

361 - *Libre de droits*, 2012  
crayon gris sur calque, 29,7 x 21 cm

368 - *Libre de droits*, 2012  
crayon gris sur calque, 29,7 x 21 cm

370 - *Libre de droits*, 2012  
crayon gris sur calque, 29,7 x 21 cm

364 - *Libre de droits*, 2012  
crayon gris sur calque, 29,7 x 21 cm

374 - *Libre de droits*, 2012  
crayon gris sur calque, 29,7 x 21 cm

387 - *Libre de droits*, 2012  
crayon gris sur calque, 29,7 x 21 cm

396 - *Libre de droits*, 2013  
crayon gris sur calque, 4 x 29,7 x 21 cm

397 - *Libre de droits*, 2013  
crayon gris sur calque, 4 x 29,7 x 21 cm

394 - *Libre de droits*, 2013  
crayon gris sur calque, 21 x 29,7 cm

399 - *Libre de droits*, 2013  
crayon gris sur calque, 21 x 29,7 cm

400 - *Libre de droits*, 2013  
crayon gris sur calque, 21 x 29,7 cm

404 - *Libre de droits*, 2013  
crayon gris sur calque, 21 x 29,7 cm

405 - *Libre de droits*, 2013  
crayon gris sur calque, 21 x 29,7 cm

406 - *Libre de droits*, 2013  
crayon gris sur calque, 21 x 29,7 cm

407 *Libre de droits*, 2013  
crayon gris sur calque, 4 x 29,7 x 21 cm

## PETITE SALLE

3. *388 - Châtillens*, impression négative, 2012  
D'après *388 - Libre de droits*, crayon gris sur papier calque, 29,7 x 21 cm.  
Impression pigmentaire sur papier Hahnemühle Photorag Ultra Smooth, 305 gr.  
50 x 40 cm, tirage I / V, 2012.

4. *380 - Monte Verita*, impression négative, 2012  
D'après *380 - Libre de droits*, crayon gris sur papier calque, 29,7 x 21 cm.  
Impression pigmentaire sur papier Hahnemühle Photorag Ultra Smooth, 305 gr.  
50 x 40 cm, tirage III / V, 2012.

5. *369 - Chexbres*, impression négative, 2012  
D'après *369 - Libre de droits*, crayon gris sur papier calque, 29,7 x 21 cm.  
Impression pigmentaire sur papier Hahnemühle Photorag Ultra Smooth, 305 gr.  
50 x 40 cm, tirage III / V, 2012.

6. *Little Wilderness*, 2009  
Sapin, 95 x 30 x 40 cm

7. *Chexbres*, 2012  
Dessin transféré sur papier, 210 x 150 cm

## PASSAGE - PORTE NORD

8. *Recomposition II*, 2009  
18 verres brisés recomposés, 100 x 70 x 10 cm

9. *Sgraffito*, 2014  
Grattage dans crépis, 300 x 192 cm  
d'après *Supremus n° 50* de Kasimir Malevitch, 1915  
Production Villa du Parc

10. *The Courtyard*, 2013  
Sérigraphie sur papier Normaset 200 g/m<sup>2</sup>  
Dimensions 80 x 56 cm,  
édition signée et numérotée au dos à 28 exemplaires  
+ 6 E/A  
Multiples - éditions ECAV, Sierre

## PASSAGE - ESCALIER

11. *ESSAYER ENCORE RATER ENCORE RATER MIEUX*, 2008  
Une édition pour la SGG  
125 exemplaires numérotés, signés et datés au dos,  
5 épreuves d'artiste numérotées, signées et datées au dos  
Peinture fer forgé pour tableau noir giclée au pistolet sur Zerkall Carton lithographie, blanc, 270 gr/m<sup>2</sup>, collé neutre, mat, contenant du coton  
706 mm x 1070 mm

## PASSAGE - ESCALIER / ÉTAGE

12. *Après tout*, 2011  
D'après *Les éléphants* de Charles Gleyre vers 1856  
Dessins transférés sur papier Zerkall, 4 x 46 x 34,5 cm  
édition signée, datée et numérotée à 10 exemplaires  
+ 3 E/A

## PASSAGE SALLES / ÉTAGE

13. *Glacier*, 2014  
Dessins transférés sur papier encollé au mur  
276 x 545 cm

## PETITE SALLE - EST / ÉTAGE

14. *Recomposition II*, 2011  
Extraits d'une série de 18 transferts sur papier Zerkall, 107 x 76 cm. Réalisés à partir de 18 verres brisés recomposés. Exemplaires I, II, III, IV, VI, VII (de droite à gauche en rentrant dans la salle)

## GRANDE SALLE / ÉTAGE

15. *The hole in the world*, 2013  
Impression offset sur Z-Offset Rough 120 gm. /  
Imprimerie Coprint  
70 x 50 cm

16. *Grille*, 2010  
Acier, 259 x 129 x 7,5 cm  
Production Mamco, Genève

17. *Fantaisie libératrice*, 2013  
D'après *La Libération d'Andromède* de Piero di Cosimo (huile sur bois, 70 x 123 cm, 1510, Galerie des Offices, Florence)  
Dessins transférés sur papier Zerkall, 4 x 46 x 34 cm  
édition signée, datée et numérotée à 10 exemplaires  
+ 3 E/A  
Exemplaire 1/10

18. *L'aube*, 2008  
d'après *2001 l'odyssée de l'espace* de Stanley Kubrick  
transfert sur papier, 158 x 250 cm

19. *Rocher plots*, 2014, d'après *342 - Libre de droits*, 2011  
Transfert sur papier Clairefontaine 224 GRS, 98,7 X 70 cm

## PETITE SALLE - OUEST / ÉTAGE

20. *Je pense parfois que c'est ce qui m'a fait*, 2008  
Graphite et huile de lin sur papier, 76 x 56 cm

21. *Dépendre de soi*, 2008  
Graphite et huile de lin sur papier, 76 x 56 cm

22. *Ces territoires anciens*, 2008  
Graphite et huile de lin sur papier, 76 x 56 cm

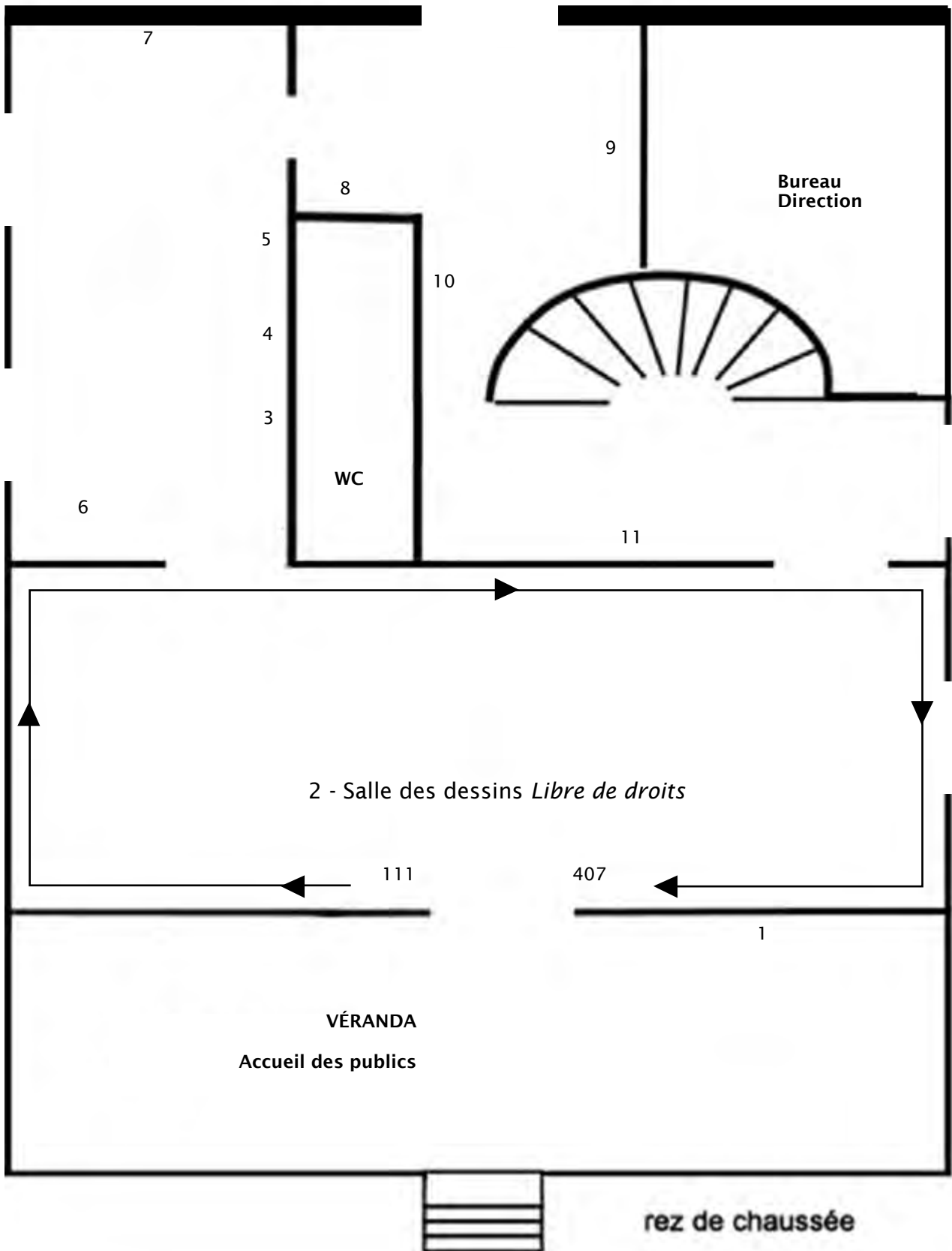
23. *Pour toujours, est-ce assez?*, 2010 - 2011  
crayons gris sur papier.  
135,5 x 224,7 cm.  
Collection Banque Cantonale Vaudoise, Lausanne

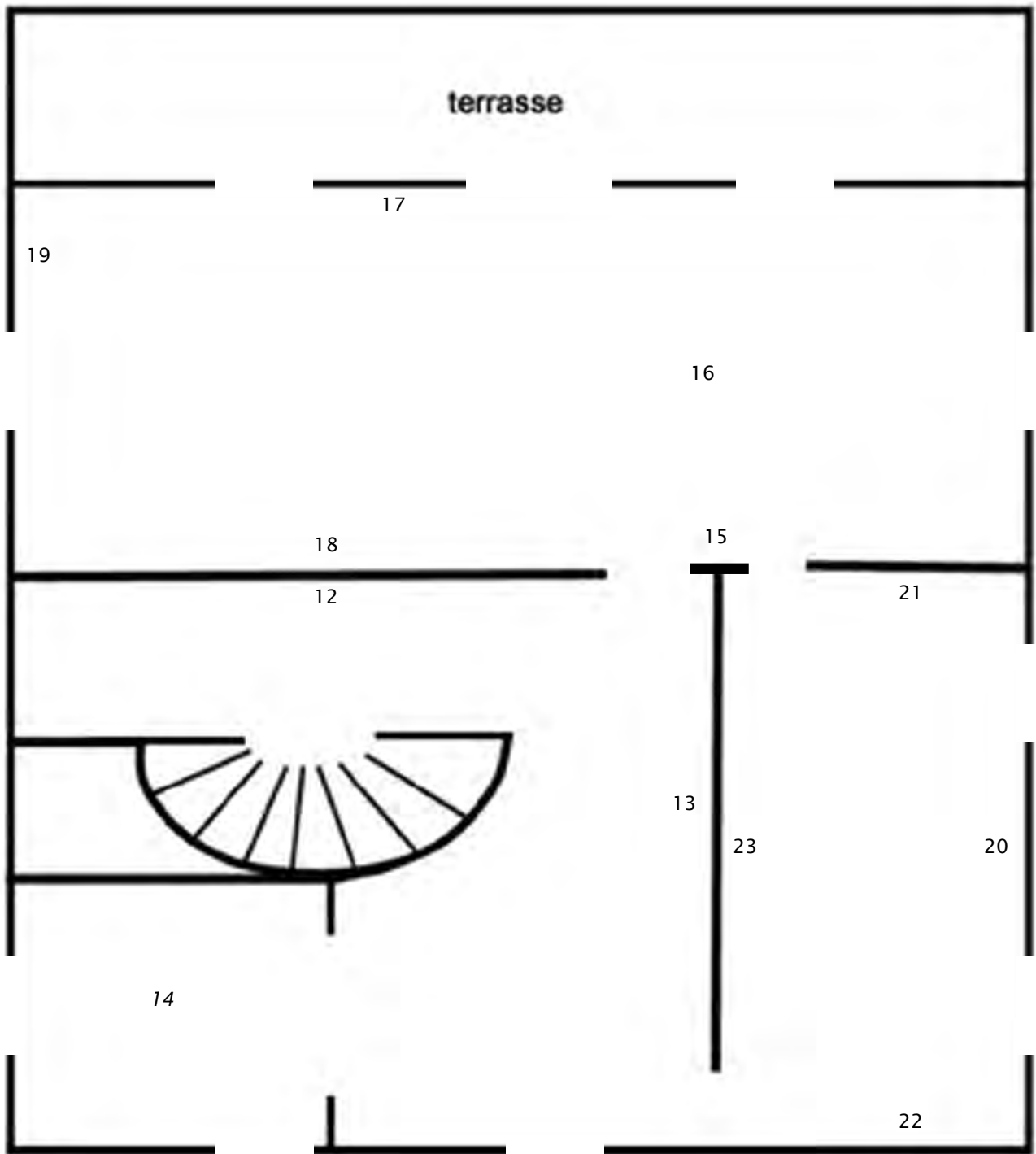
## A L'EXTÉRIEUR

façade Nord, réalisation du 15 au 25 juillet 2014  
mural au crayon graphite  
Inauguration le 20 septembre à 17h

Avec le soutien de :  
la ville d'Annemasse, Caran d'Ache, l'association Trait d'Union,  
Couleurs de Tollens, Mure & Chatagnat - MMA

A L'EXTÉRIEUR  
façade Nord, réalisation du 15 au 25 juillet 2014  
mural au crayon graphite





**A L'EXTÉRIEUR**  
 façade Nord, réalisation du 15 au 25 juillet 2014  
 mural au crayon graphite

**1er étage**